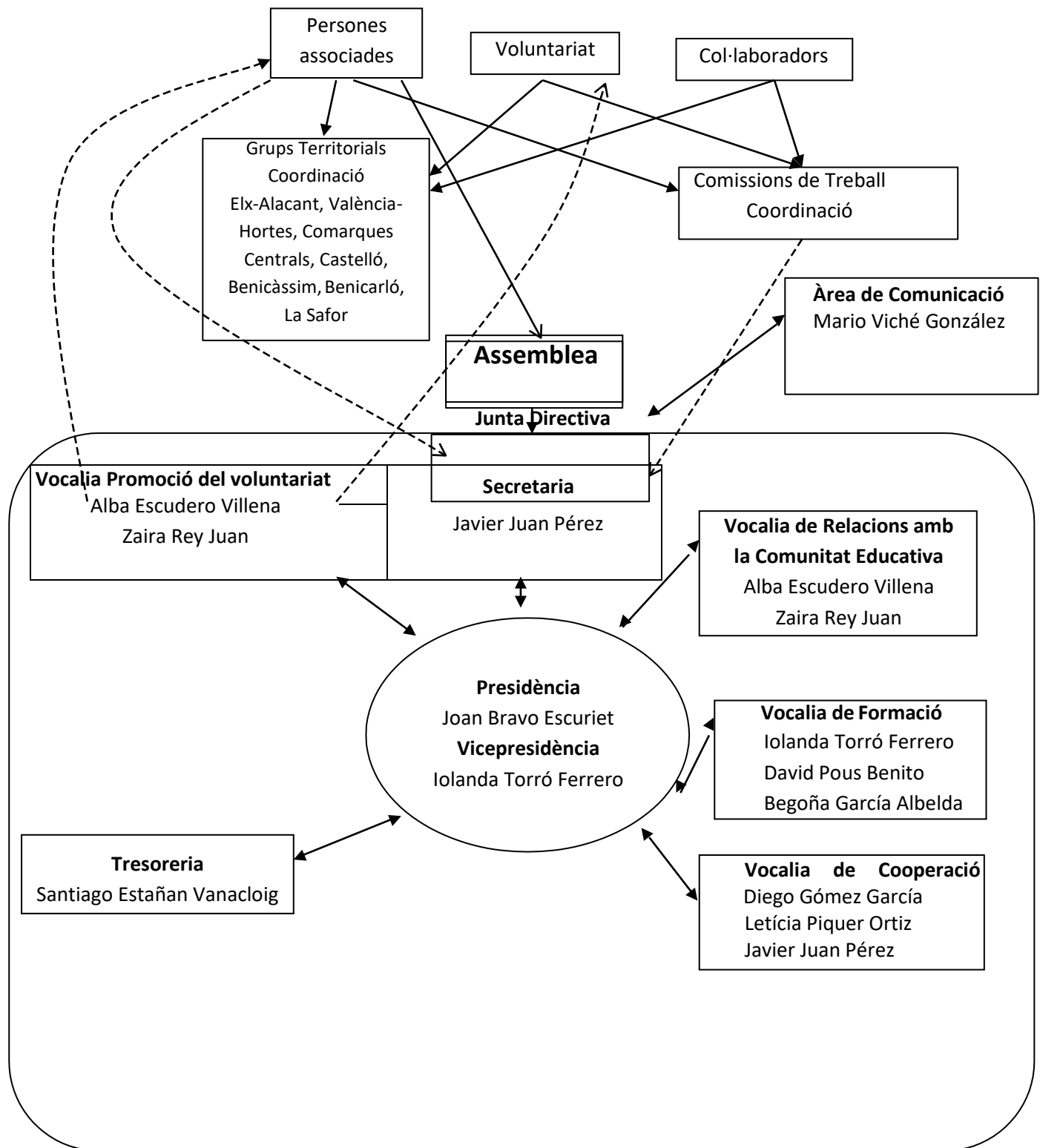
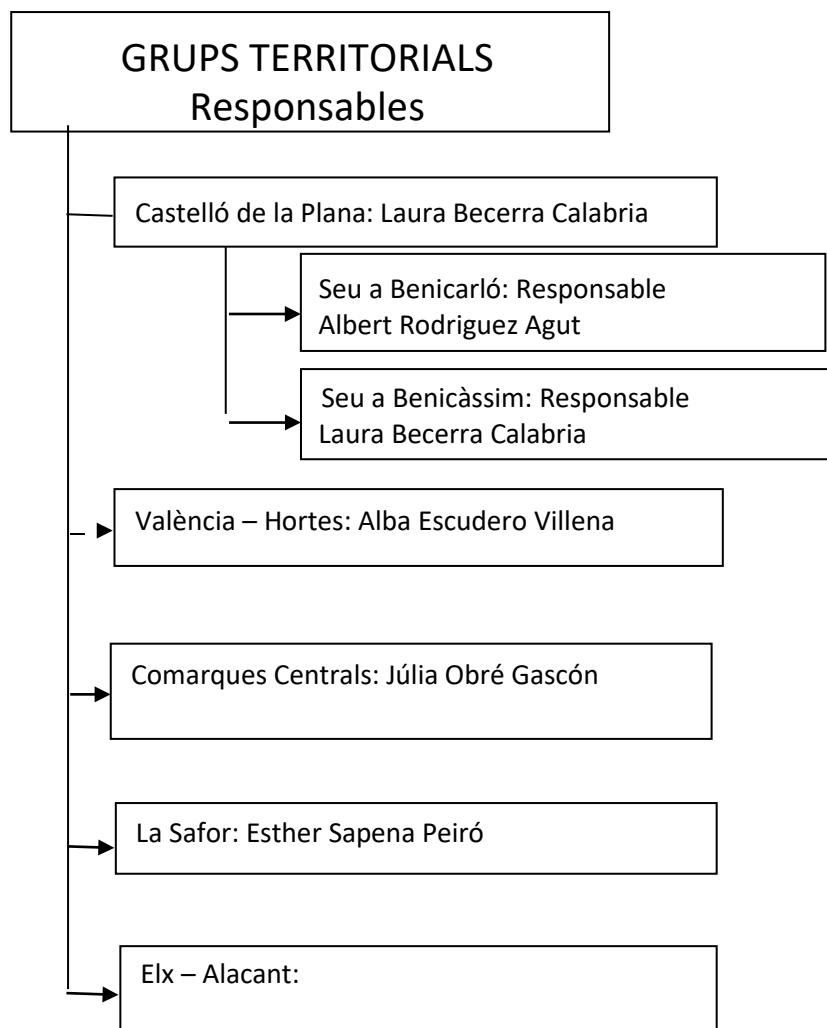


# ORGANIGRAMA DE ESCOLES SOLIDÀRIES





- La composició de la present Junta Directiva és el fruit de l'Assemblea General Ordinària de 24/02/2024.
- Els recursos humans que disposa esta Associació està formada per voluntariat, participant de forma directa 17 persones en la gestió de l'Associació.
- L'Associació la formen en aquest moments 113 persones.